



Pork Icon

使用猪肉的标记
돼지고기 사용 마크



Spicy Icon

辛辣料理标记
매운 요리 마크



Vegetables
Only Icon

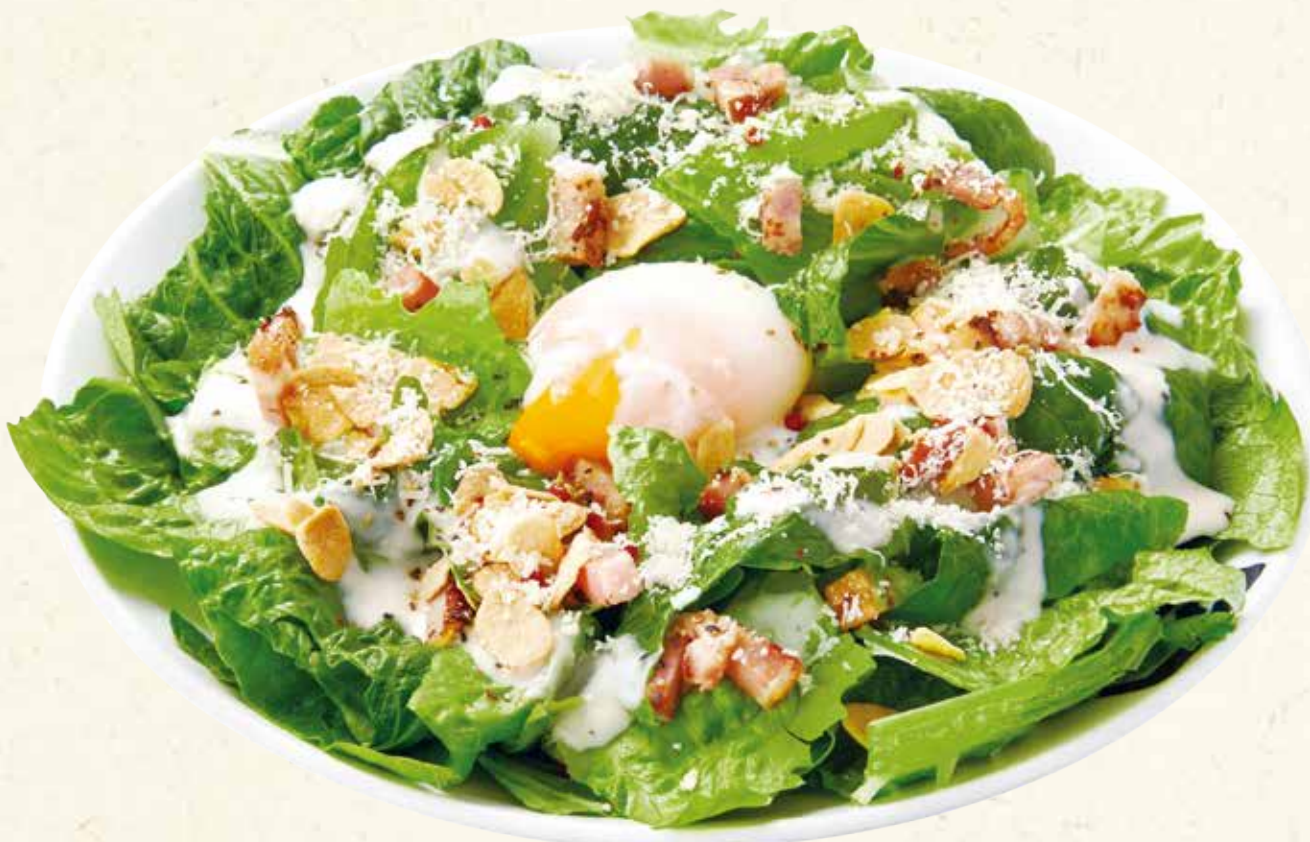
仅使用蔬菜的标记
야채만 사용했다는 마크



Thick-Cut
Meat Icon

厚块肉标记
두툼한 고기 마크

Salad



Caesar Salad



温泉蛋培根凯撒沙拉

부드러운 온천 달걀과
베이컨을 올린 시저 샐러드

とろ〜り温玉とベーコンのシーザーサラダ

Regular 常规 레귤러 레귤러

¥690

Half 半份 하프 하프

¥390



Choregi Salad



韩式生菜沙拉

초래기 샐러드

チョレギサラダ

Regular 常规 레귤러 레귤러

¥590

Half 半份 하프 하프

¥350



Gyu-Kaku Korean Lettuce Set



牛角生菜组合 규카쿠 상추 세트 牛角산추세트

With 5 leaves of sangchu (Korean lettuce), green perilla, leeks, radish kimchi, and garlic chips

配生菜5片、紫苏、葱、萝卜泡菜、烤蒜片 상추 5장, 차조기 잎, 파, 깍두기, 마늘 칩 포함
산추5枚·大葉·ねぎ·카кте키·ガーリックチップ付き

¥490

Korean Lettuce 生菜 상추 산추

5 Leaves 5片 5장 5枚

¥290



10 Leaves 10片 10장 10枚

¥550

※The photos shown in this menu are for illustrative purposes only.

※照片仅供参考, 均以实物为准。

※사진은 연출된 이미지입니다.

※写真はイメージです。

※Tax is not included in the prices on this menu.

※本菜单中的价格均不含消费税。

※이 메뉴판의 모든 가격에는 소비세가 포함되어 있지 않습니다.

※本メニューの価格は全て税抜表示となっております。